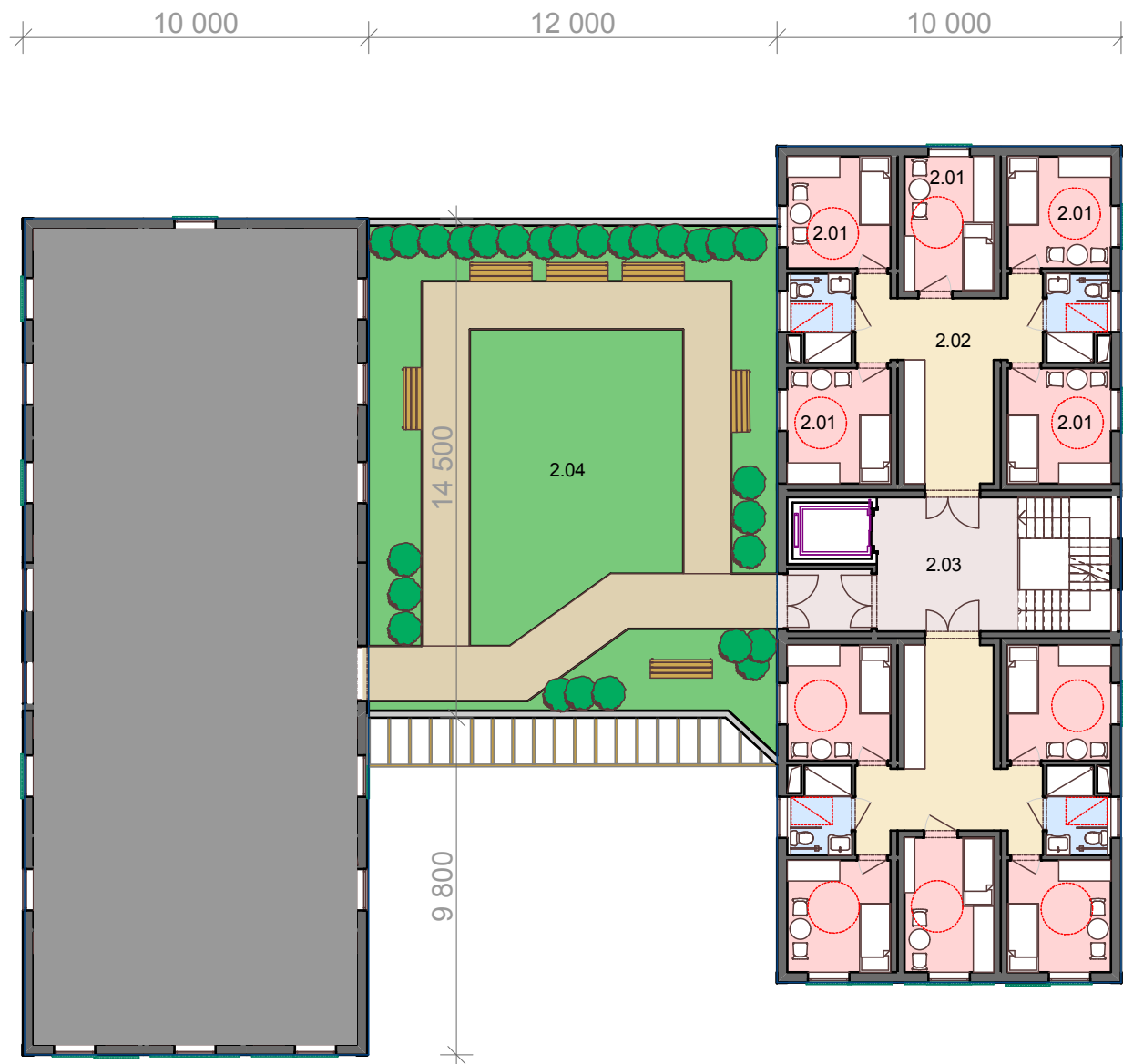


24 300



LEGENDA MÍSTNOSTÍ

- 2.01 OBYTNÝ POKOJ
- 2.02 SPOLEČNÁ HALA
- 2.03 SCHODIŠŤOVÝ PROSTOR
- 2.04 POBYTOVÁ TERASA



- ZELENĚ
- ZPEVNĚNÝ CHODNÍK
- SPOLEČNÉ PROSTORY
- POBYTOVÉ MÍSTNOSTI / POKOJE
- TECHNICKÉ A KOMUNIKAČNÍ PROSTORY
- HYGIENICKÉ ZÁZEMÍ
- ETAPIZACE VÝSTAVBY - DALŠÍ OBJEKT

pokoje	10x a 10,1 m ²	101 m ²
komunikační prostory		36 m ²
servisní prostory		18 m ²
společné prostory		42 m ²
pobytová terasa		169 m ²
užitná plocha celkem		366 m ²
zastavěná plocha celkem		418 m ²

KONCEPT

Jednotlivé bytové jednotky jsou situovány po obvodu stavby tak, aby bylo zajištěno jejich dostatečné přímé oslunění a možnost přímého větrání. Objekt je schodišťovým prostorem rozdělen na dvě identické části. Každá část je pak řešena jako jeden byt s pěti samostatnými pokoji, dvěma koupelnami a společnou centrální halou. Všechny pokoje jsou řešeny jako jednolůžkové. Koupelny jsou pak vybaveny sprchovým koutem s vyspádanou podlahou a vpusť.

Veškeré prostory v dispozici objektu jsou řešeny a dimenzovány tak, aby byly přístupny pro osoby se sníženou schopností pohybu vč. osob na vozíčkách.

Pobytové místnosti jsou vybaveny francouzským oknem a představeným fasádním bezpečnostním zábradlím.

Ze středového schodišťového prostoru je přes filtr umožněn přístup na pobytovou terasu umístěnou na střeše jídelny/kuchyně. Ze východní a západní strany je terasa uzavřena oběma etapami výstavby, ze strany jižní a severní je pak volně otevřena. Terasa má parkovou úpravu a předpokládá se její využití např. k rannímu cvičení klientů a jako odpočinková zóna.