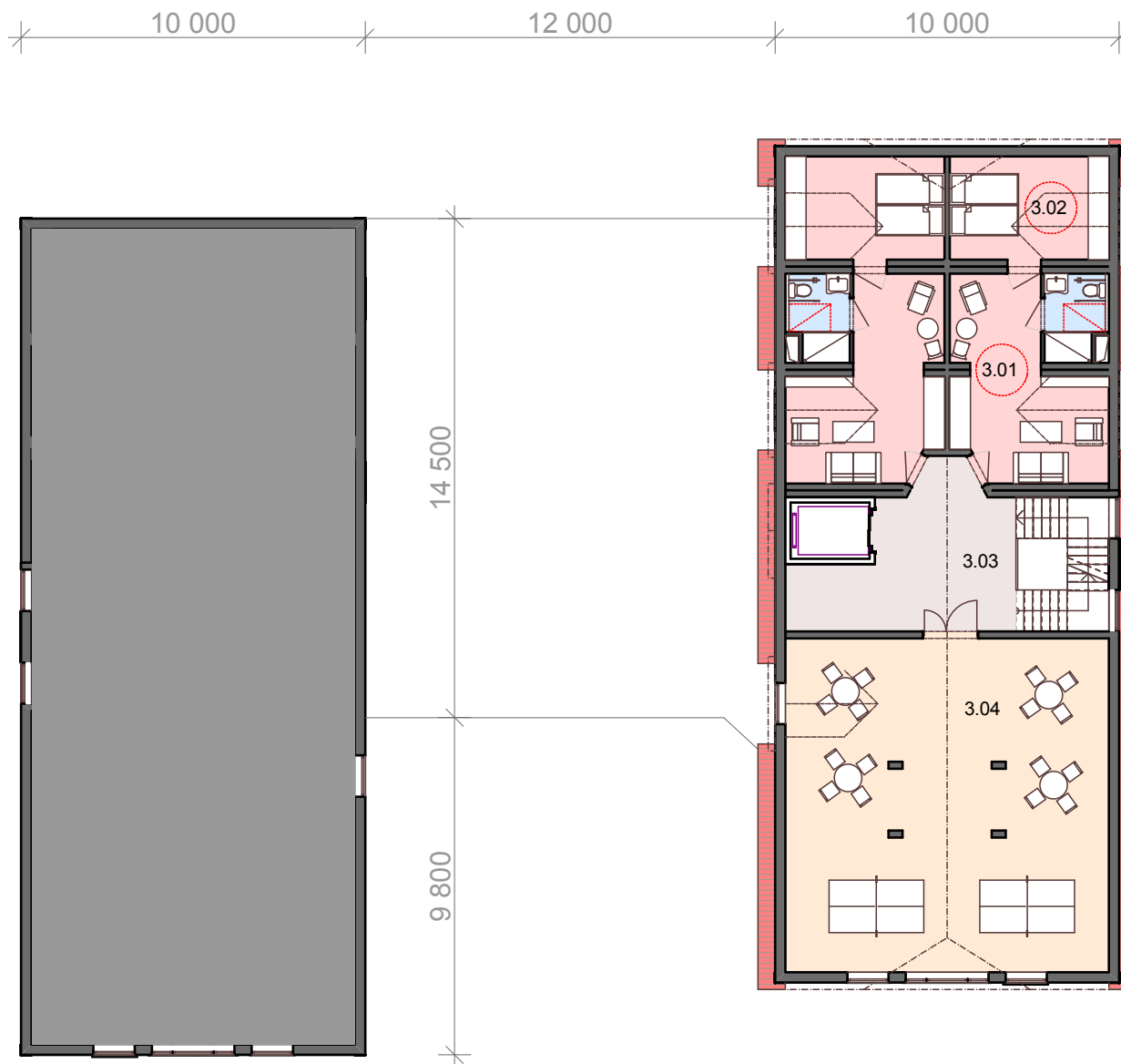


24 300

2 300



### LEGENDA MÍSTNOSTÍ

- 3.01 OBYTNÝ POKOJ
- 3.02 LOŽNICE
- 3.03 SCHODIŠŤOVÝ PROSTOR
- 3.04 SPOLEČENSKÁ MÍSTNOST



- SPOLEČENSKÉ PROSTORY
- POBYTOVÉ MÍSTNOSTI / POKOJE
- TECHNICKÉ A KOMUNIKAČNÍ PROSTORY
- HYGIENICKÉ ZÁZEMÍ
- ETAPIZACE VÝSTAVBY - DALŠÍ OBJEKT

byty	2x á 40 m <sup>2</sup>	80 m <sup>2</sup>
komunikační prostory		39 m <sup>2</sup>
společné prostory		91 m <sup>2</sup>
užitná plocha celkem		210 m <sup>2</sup>
zastavěná plocha celkem		243 m <sup>2</sup>

### KONCEPT

Navrhovaný objekt je zakončen obytným podkrovním prostorem. V tomto podlaží jsou na severní straně umístěny dvě větší bytové jednotky o dispozičním uspořádání 2+0, včetně samostatného hygienického zázemí. Tyto jednotky jsou primárně určeny pro seniorské manželské páry.

Druhá sekce budovy je řešena jako jeden volný otevřený prostor, který se předpokládá využít jako společenská místnost, dílna, cvičebna, apod. Tento prostor je zakončen jižním štítem budovy, který je z velké části prosklený a umožňuje tak místnost prosvětlit a zároveň ji vituálně propojit s exteriérem okolí.

Střecha je řešena formou polovalbové konstrukce s několika vloženými sedlovými vikýři, které slouží k dodatečnému prosvětlení vnitřních obytných místností.